

РАЗРАБОТКА ФОРМ ДЛЯ ВВОДА, ПРОСМОТРА И КОРРЕКТИРОВКИ ДАННЫХ

Перед конструированием форм в Access целесообразно выполнить подготовительную работу для определения последовательности загрузки базы данных. Это необходимо для получения рационально сконструированных форм, обеспечивающих удобную работу пользователя, корректный ввод взаимосвязанных данных при создании и корректировке целостной базы данных.

Требования к последовательности загрузки таблиц базы данных:

1. независимо могут загружаться таблицы, которые не подчинены другим таблицам в одно-многочленных связях;
2. таблицы, подчиненные каким либо другим таблицам, могут загружаться либо одновременно с ними, либо после загрузки главных таблиц;
3. в базу данных сначала загружаются справочные данные, а затем учетные.

Загрузка таблиц **Факультет, Специальность, Группа, Предмет, Отчетность, Оценка** может производиться в любой последовательности, так как эти таблицы не находятся в подчиненных отношениях.

Загрузка таблицы **Курсант** должна производиться после загрузки таблиц **Факультет, Специальность, Группа**, так как она подчинена этим таблицам.

Загрузка таблицы **Успеваемость** производится после загрузки таблиц **Предмет, Отчетность, Оценка** ввиду подчиненности перечисленным таблицам.

После определения последовательности загрузки базы данных приступают к созданию форм средствами Access.

Для загрузки таблиц **Факультет, Специальность, Группа, Предмет, Отчетность, Оценка** создаются однотабличные формы, так как они не подчинены другим таблицам.

Для создания формы в окне базы данных выбрать закладку **Формы** и Создание формы с помощью мастера, в результате открывается окно (рисунок 9).

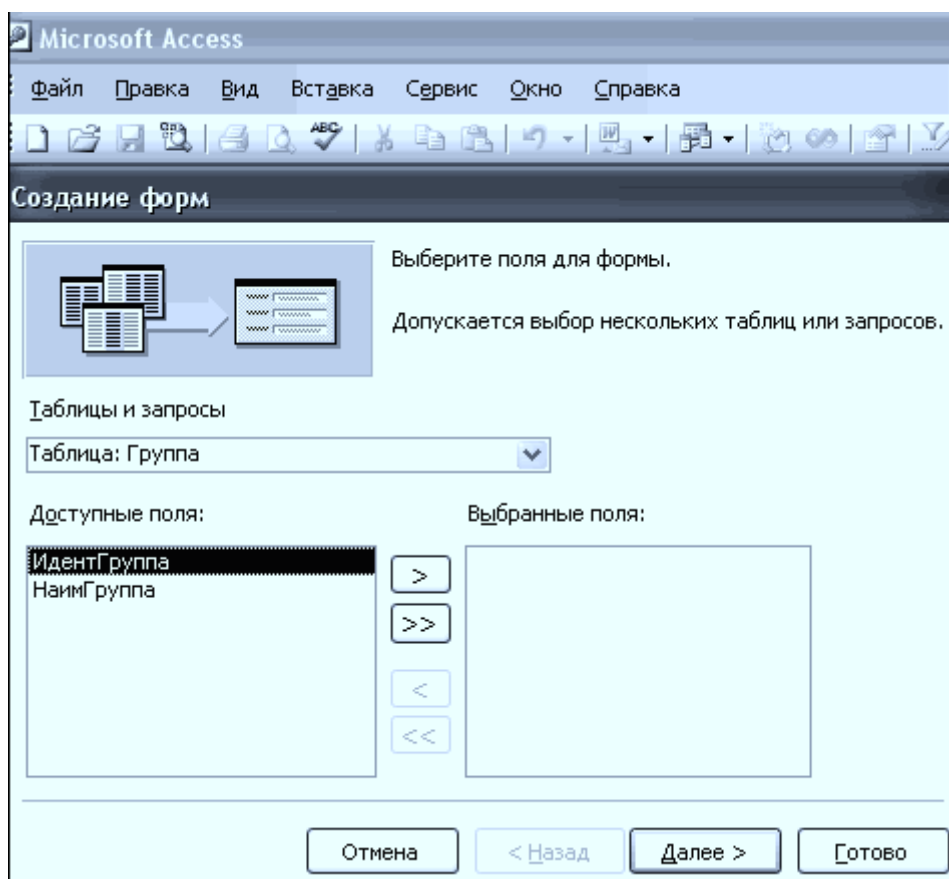


Рисунок 9. Окно создания формы

В строке таблицы и запросы выбрать необходимую таблицу, например, **Группа**, выбрать доступные поля, нажать кнопку **Далее** и следовать указаниям мастера. Форму сохранить под именем **ФормаГруппа** (без пробела). Аналогично создать остальные формы для справочных таблиц.

В режиме конструктора скорректировать надписи полей, заголовков. Пример для формы группа показан на рисунке 10.

Рисунок 10. Форма для ввода данных о группе

Аналогично создать формы для ввода данных в остальные справочные таблицы.